

## **GRAFINIAI PRIEDAI**

SUTARTINIAI ŽYMĖJIMAI		
Nr.	Žymėjimas	Pavadinimas
1		Sklypo ribos
2		Esami statiniai
3		Kitu projektu suprojektuoti pastatai ir statiniai
4		Projektuojami statiniai
5		Demontuojami statiniai
6		Ivažiavimas/išvažiavimas į sklypą
7		Ivažiavimas į pastatą/išvažiavimas iš pastato
		Projektuojami keliai, aikštelės

PROJEKTUOJAMŲ PASTATŲ EKSPLIKACIJA

Nr.	PASTATO, ĮRENGINIO PAVADINIMAS
01	Veršiamosios tvartas

ESAMŲ PASTATŲ EKSPLIKACIJA

Nr.	PASTATO, ĮRENGINIO PAVADINIMAS
1	Karvidės
2	Mešlidė
3	Sandėlis
4	Dirbtuvės
5	Sandėlis

GRIAUNAMŲ PASTATŲ EKSPLIKACIJA

Nr.	PASTATO, ĮRENGINIO PAVADINIMAS
I	Sandėlis
II	Sandėlis



KOORDINACIJŲ SISTEMA – LKS-94  
 AUKSCIO SISTEMA – BALTIJOS

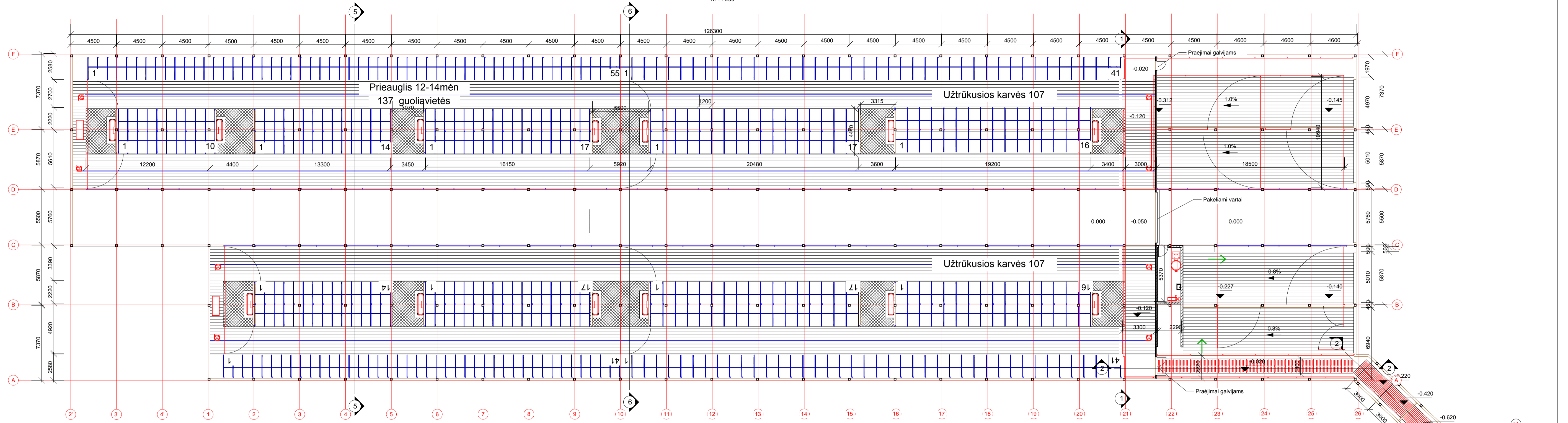
K. KAZLAUSKO IĄ "GEOPLIUS" LIC.NR. 423TK-770

TOPOGRAFINĖ NUOTRAUKA AŠTRIOS KIRŠNOS KAIME

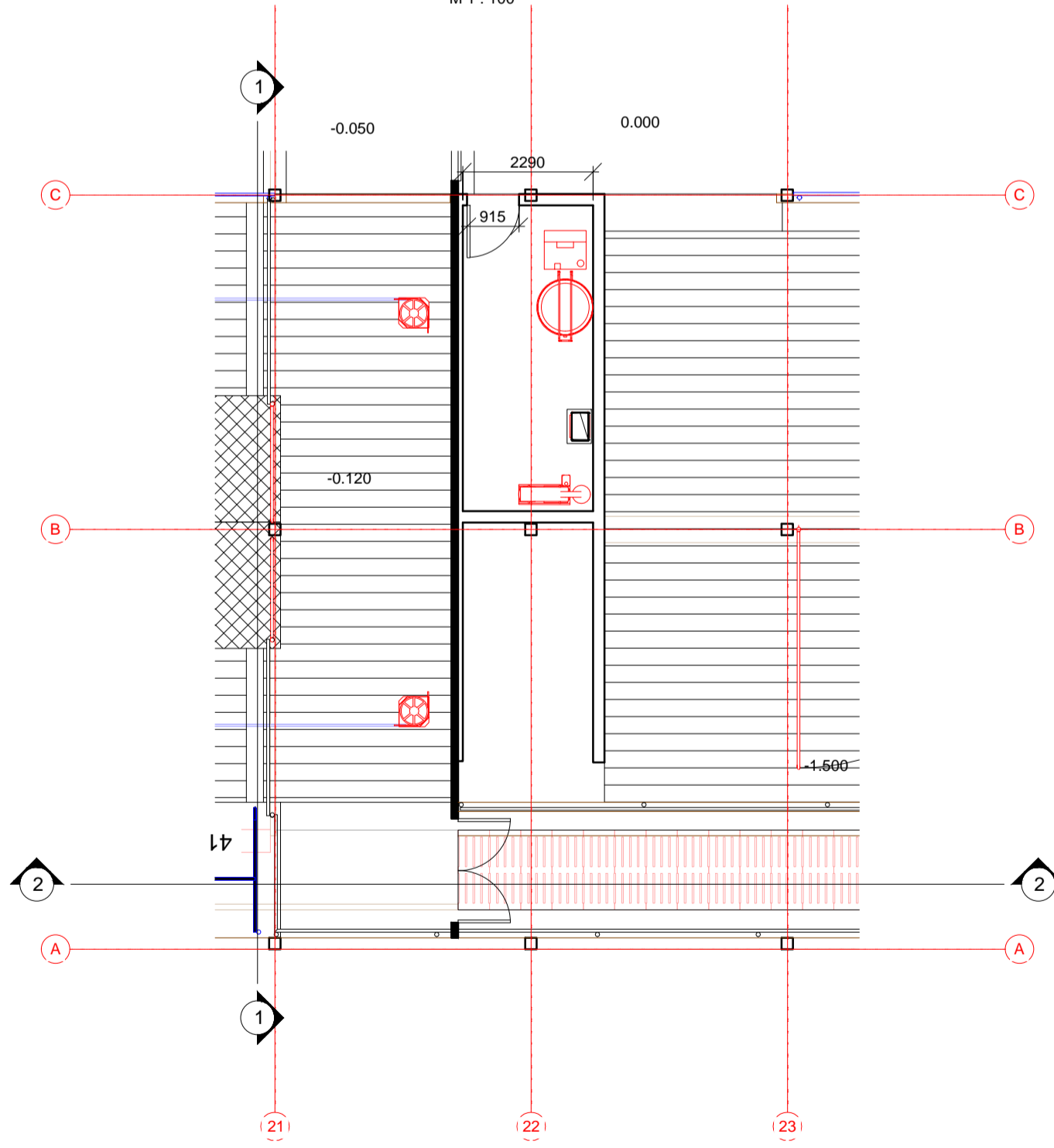
pareigos	v., pavardė	parašas	data	lapas/ lapų sk.	A.V.
Savininkas	K. KAZLAUSKAS		2008.04	4/4	

0	2017	Statybos leidimui			
LAIDA	Data	Laidos statusas. Keitimų priežastis			
ATESTATO NR.	UAB SVB	STATYBOS VALDYMO BIURAS			Statinio projekto pavadinimas "Kitos (fermų) paskirties pastato - veršiamosios tvarto, Aštrios Kiršnos k., Būdviečio sen., Lazdijų r. sav., statybos projektas"
A1434	PV	E. Raslavičienė	2017		Dokumento pavadinimas
A1434	PDV	E. Raslavičienė	2017		Sklypo planas M1:500
	Arch.	A. Povilionienė	2017		
LT	Statytojas	Ūkininkas Naglis Narauškas			Dokumento žymuo
					079/1-00-TP-SP-01
				LAPAS	LAPŲ
				1	1

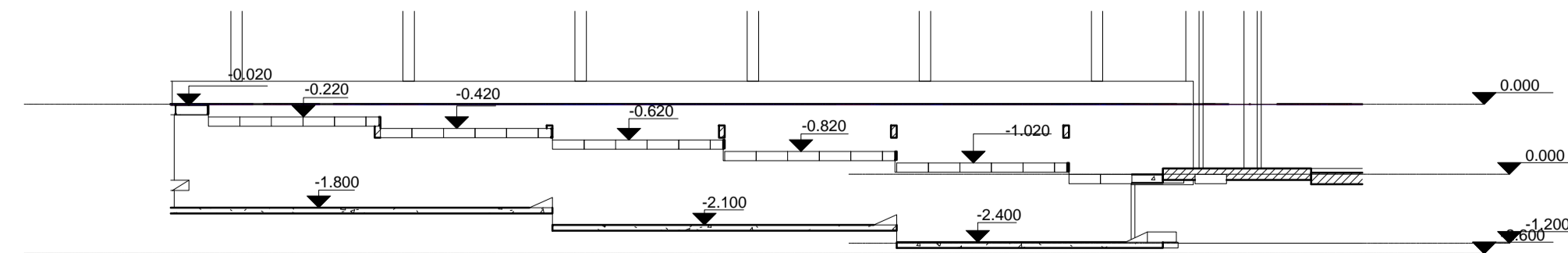
Technologinis planas  
M 1 : 200



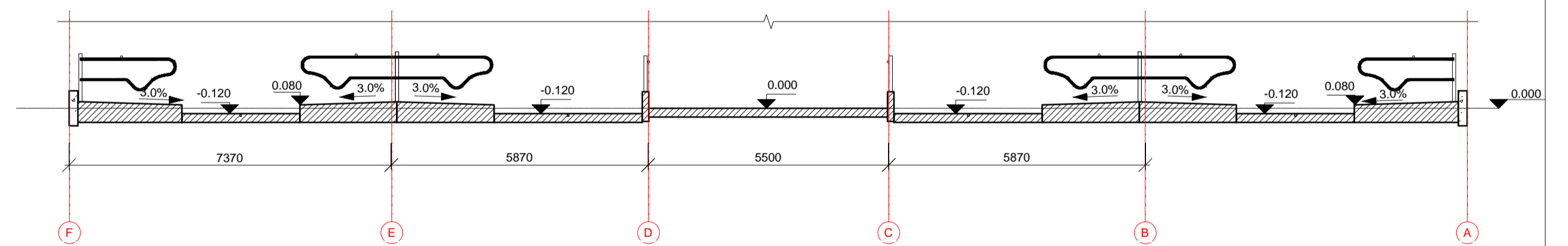
Meizimo aikštelė  
M 1 : 100



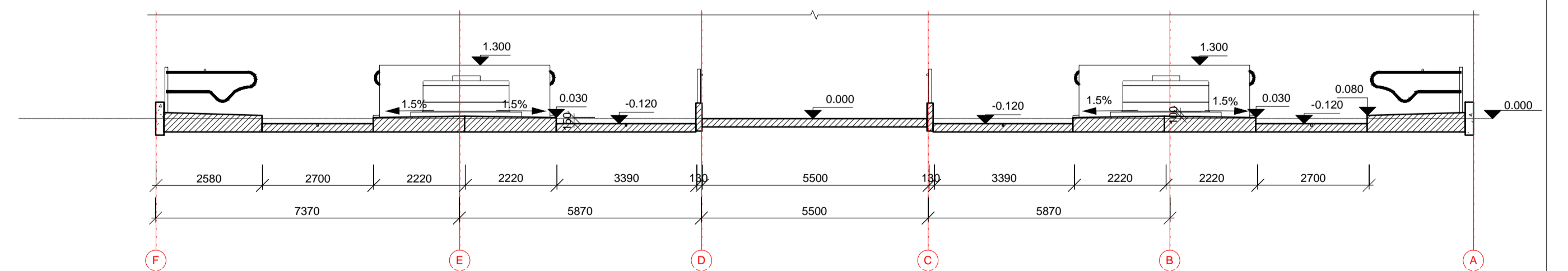
Pjūvis 3  
1 : 100



Pjūvis 5  
M 1 : 100



Pjūvis 6  
M 1 : 100



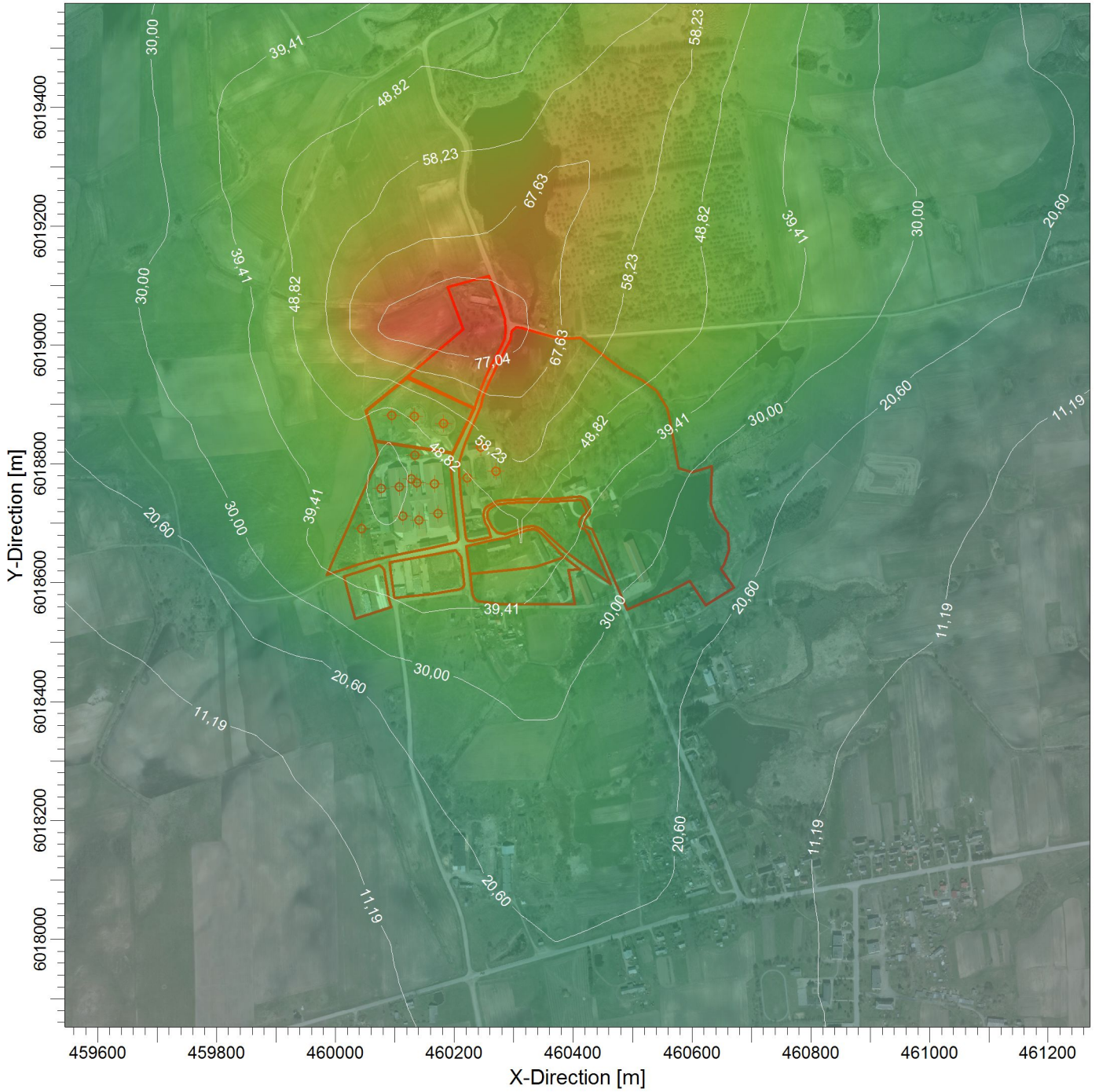
- Pastaba:  
1. Visi fermos technologiniai įrenginiai ir mechanizmai, aptvarai, tiesiogiai nesantys po įtampa, bet galintys ją gauti pažeidus izoliaciją, turi būti įnultinti.  
2. Visuose galvijų migravimo takuose ir aikštelėse turi būti įrengtas potencialų išlyginimas.  
3. Grindų armavimo tinklas naudojamas kaip potencialo išlyginimo kontūras ir turi būti prijungtas prie lauke esančio žemėminio kontūro.

0	2013			
LAIDA	ISLEIDIMO DATA	LAIDOS STATUSAS, KEITIMŲ PRIEŽASTIS		
UAB SVB	STATYBOS VALDYMO BIURAS	STATYBOS NUMERIS IR PAVADINIMAS	Lazdijų raj., Būdvežio sen., A. Kirsnos k.	
A1434	PV E. Rastlaviciene PDV V. Kučinskis	DOKUMENTO PAVADINIMAS	LAIDA	0
		Priauglio tvartas Technologinis planas	LAPAS	LAPŲ
Project Status	STATYTOJAS IR (ARBA) UŽSAKOVAS Statytojas: Ūkininkas Nerijus Antanas Narauškas ir Naglis Narauškas	DOKUMENTO ŽYMUO	UP/TP xx-xxx-TP-T-1	1 1

PROJECT TITLE:

# Amoniakas

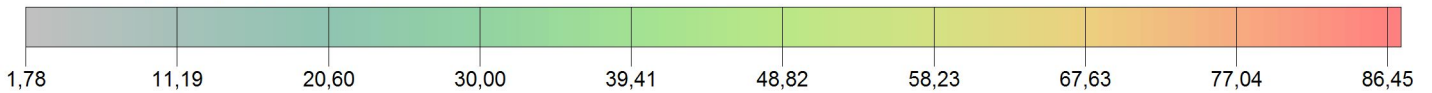
## 1 valandos vidurkio koncentracijos



PLOT FILE OF 98.50TH PERCENTILE 1-HR VALUES FOR SOURCE GROUP: ALL

ug/m<sup>3</sup>

Max: 86,45 [ug/m<sup>3</sup>] at (460235,71, 6019022,77)



COMMENTS:

Ribiné vertē - 200 ug/m<sup>3</sup>

SOURCES:

**16**

RECEPTORS:

**1600**

OUTPUT TYPE:

**Concentration**

MAX:

**86,45 ug/m<sup>3</sup>**

SCALE:

1:10.000

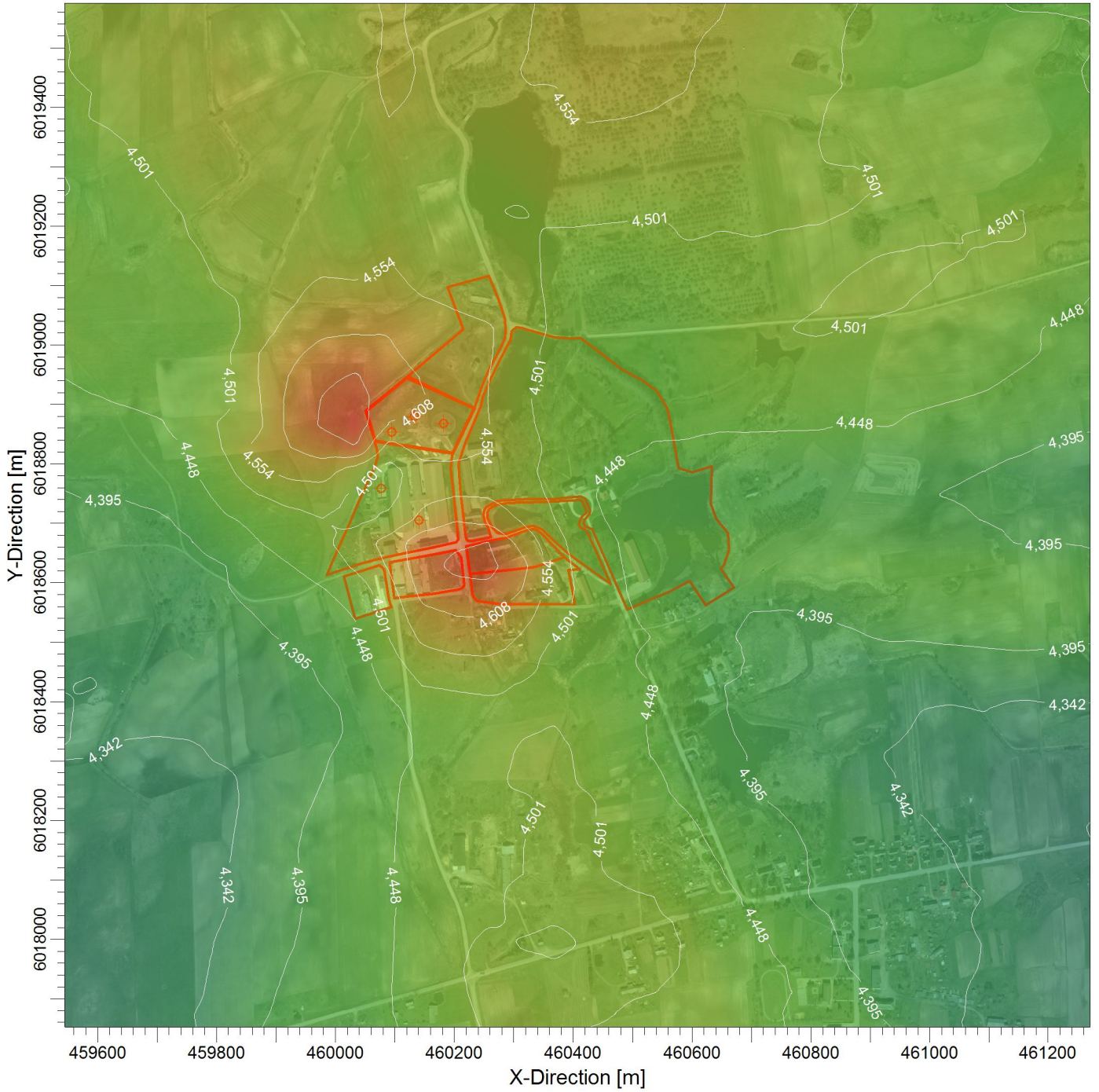
0  0,3 km

PROJECT NO.:

PROJECT TITLE:

### Azoto dioksidas (NO2)

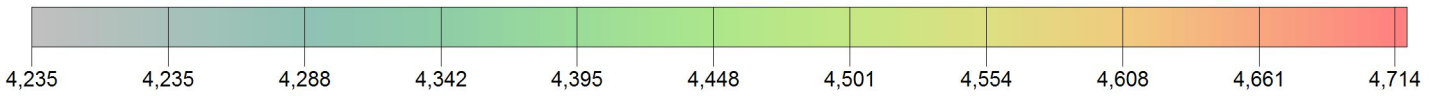
### 1 valandos vidurkio koncentracijos įvertinus foninę taršą



PLOT FILE OF 99.80TH PERCENTILE 1-HR VALUES FOR SOURCE GROUP: ALL

ug/m<sup>3</sup>

Max: 4,714 [ug/m<sup>3</sup>] at (460235,71, 6018672,77)



COMMENTS:

Ribinė vertė - 200 ug/m<sup>3</sup>

SOURCES:

**5**

RECEPTORS:

**1600**

OUTPUT TYPE:

**Concentration**

MAX:

**4,714 ug/m<sup>3</sup>**

SCALE:

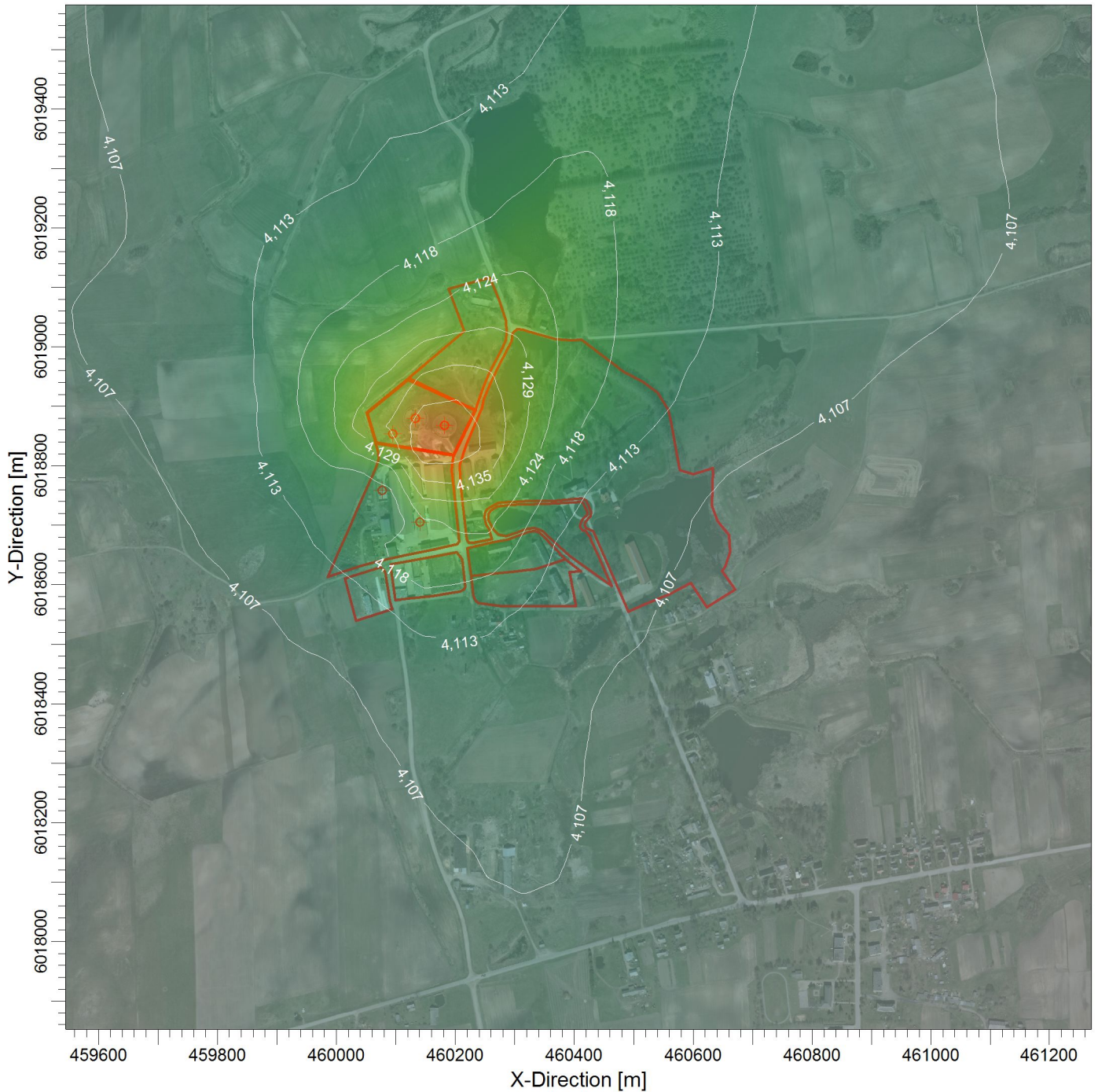
1:10.000

0  0,3 km

PROJECT NO.:

PROJECT TITLE:

**Azoto dioksidas (NO2)**  
**Metų vidurkio koncentracijos įvertinus foninę taršą**



PLOT FILE OF ANNUAL VALUES FOR SOURCE GROUP: ALL

ug/m<sup>3</sup>

Max: 4,152 [ug/m<sup>3</sup>] at (460165,71, 6018822,77)



COMMENTS:

Ribinė vertė - 40 ug/m<sup>3</sup>

SOURCES:

**5**

RECEPTORS:

**1600**

OUTPUT TYPE:

**Concentration**

SCALE:

1:10.000

0  0,3 km

MAX:

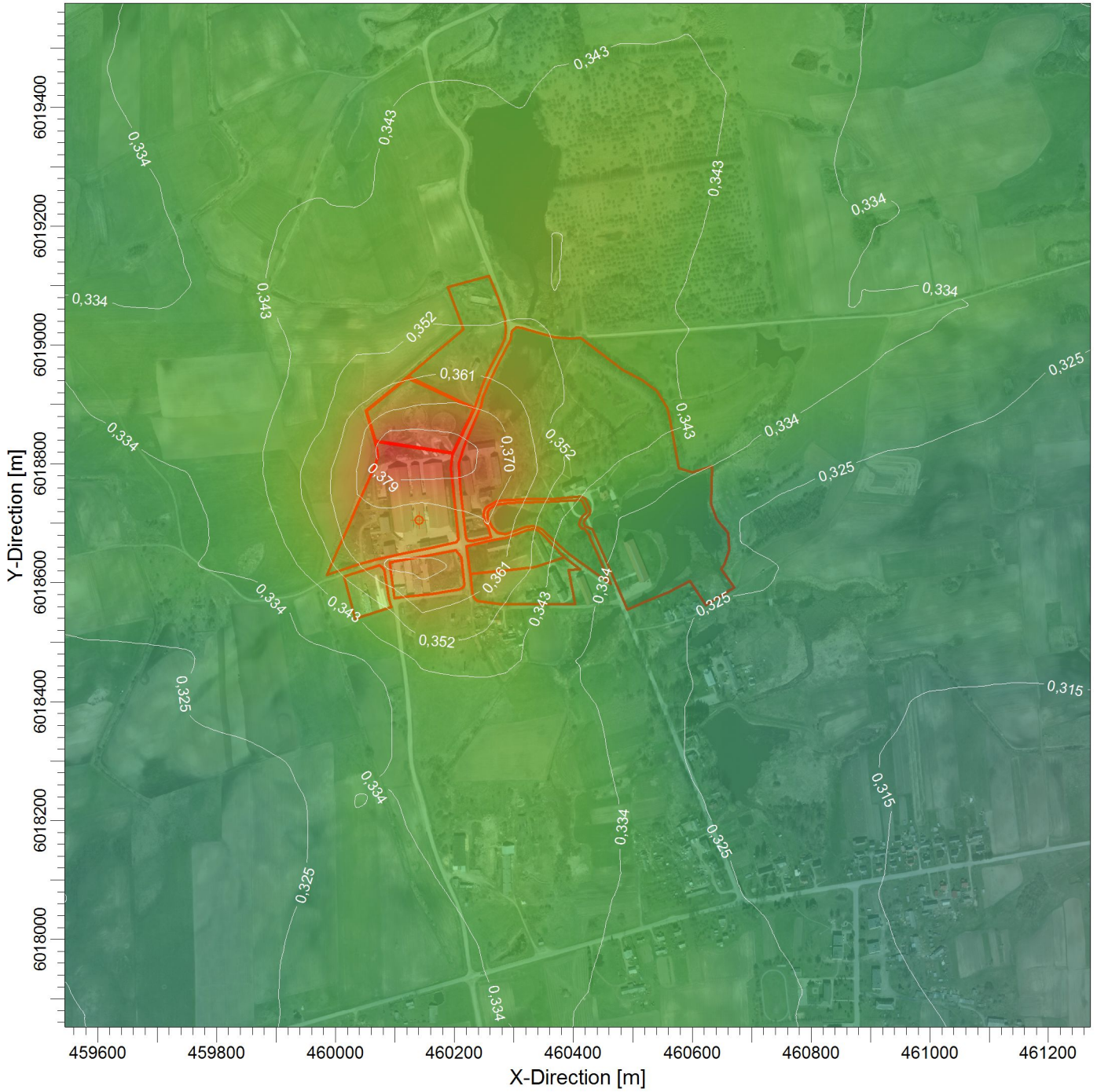
**4,152 ug/m<sup>3</sup>**

PROJECT NO.:

PROJECT TITLE:

# Sieros dioksidas (SO2)

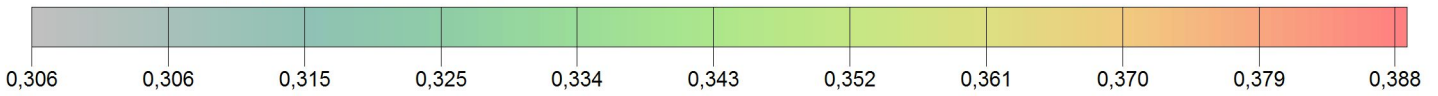
## 1 valandos vidurkio koncentracijos įvertinus foninę taršą



PLOT FILE OF 99.70TH PERCENTILE 1-HR VALUES FOR SOURCE GROUP: ALL

ug/m<sup>3</sup>

Max: 0,388 [ug/m<sup>3</sup>] at (460095,71, 6018822,77)



COMMENTS:

Ribinė vertė - 125 ug/m<sup>3</sup>

SOURCES:

**1**

RECEPTORS:

**1600**

OUTPUT TYPE:

**Concentration**

SCALE:

1:10.000

0  0,3 km

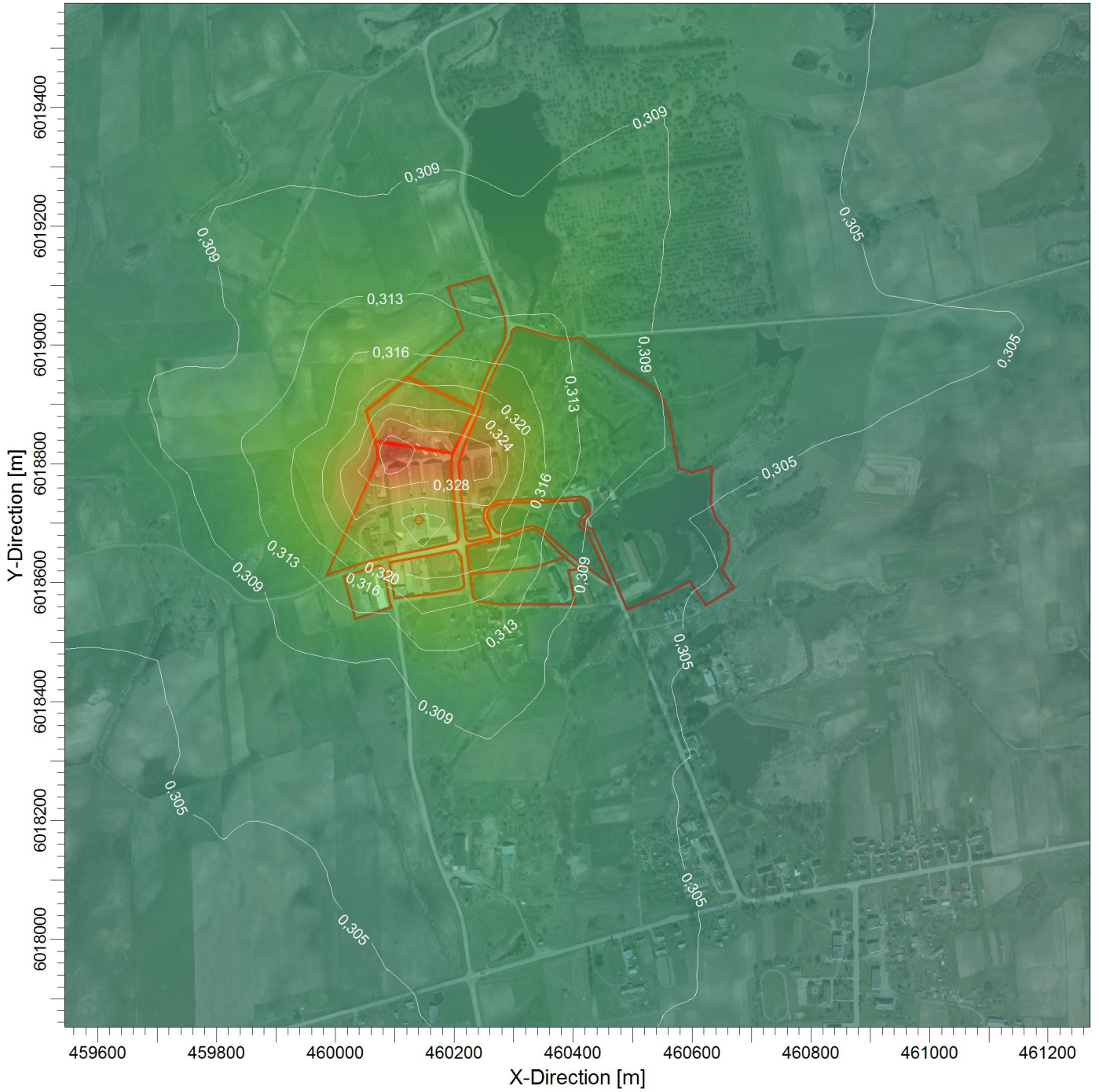
MAX:

**0,388 ug/m<sup>3</sup>**

PROJECT NO.:

PROJECT TITLE:

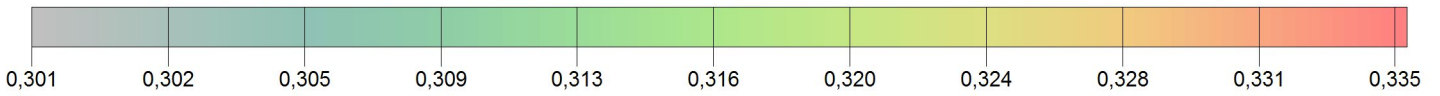
**Sieros dioksidas (SO2)**  
**Paros vidurkio koncentracijos įvertinus foninę taršą**



PLOT FILE OF 99.20TH PERCENTILE 24-HR VALUES FOR SOURCE GROUP: ALL

ug/m<sup>3</sup>

Max: 0,335 [ug/m<sup>3</sup>] at (460095,71, 6018822,77)



COMMENTS:

Ribinė vertė - 125 ug/m<sup>3</sup>

SOURCES:

**1**

RECEPTORS:

**1600**

OUTPUT TYPE:

**Concentration**

MAX:

**0,335 ug/m<sup>3</sup>**

SCALE:

1:10.000

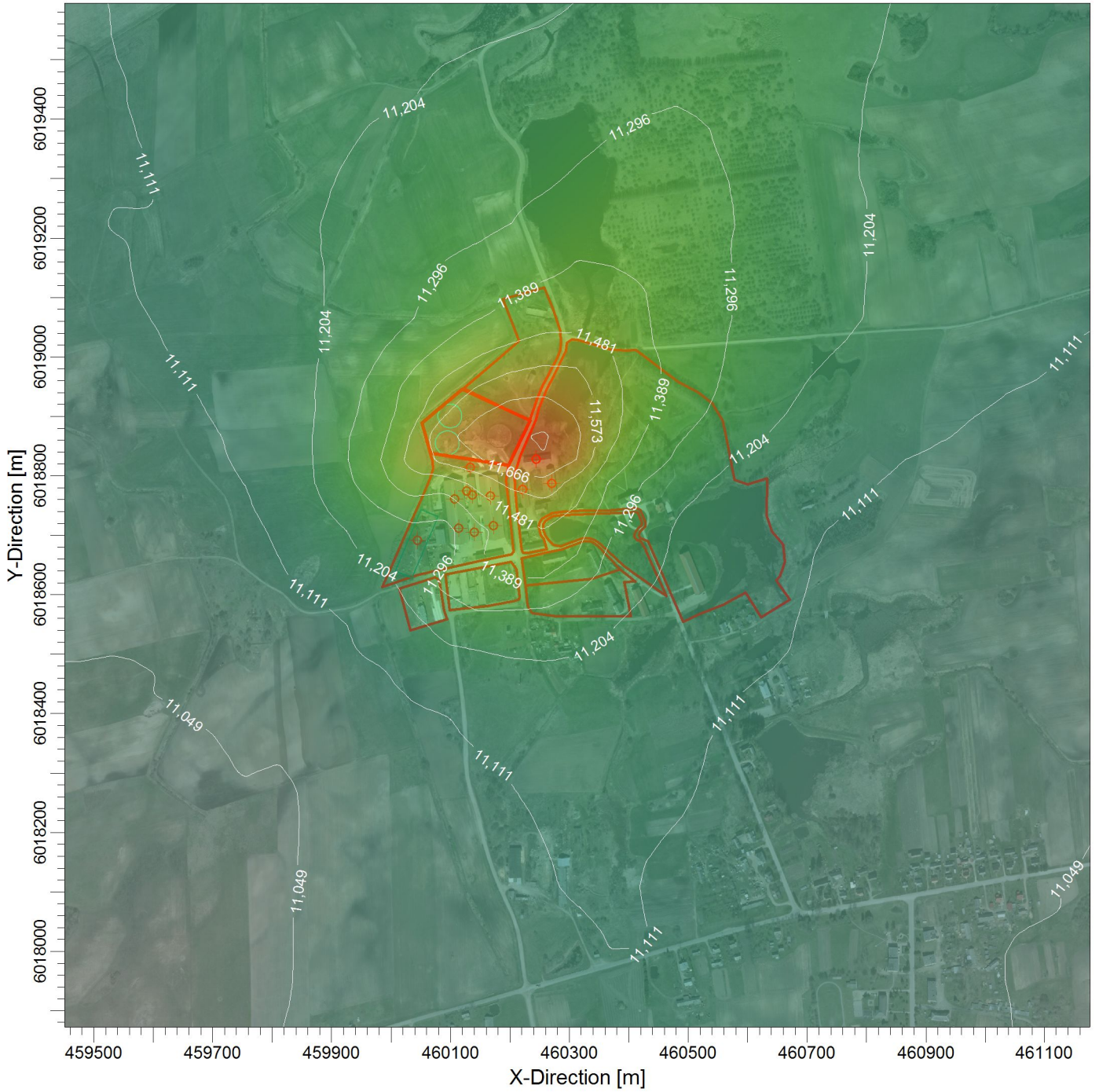
0  0,3 km

PROJECT NO.:



PROJECT TITLE:

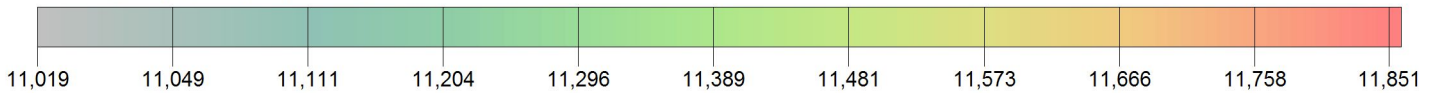
**Kietosiosios dalelės (KD10)**  
**Paros vidurkio koncentracijos įvertinus foninę taršą**



PLOT FILE OF 90.40TH PERCENTILE 24-HR VALUES FOR SOURCE GROUP: ALL

ug/m<sup>3</sup>

Max: 11,851 [ug/m<sup>3</sup>] at (460235,71, 6018872,77)



COMMENTS:

Ribinė vertė - 50 ug/m<sup>3</sup>

SOURCES:

**12**

RECEPTORS:

**1600**

OUTPUT TYPE:

**Concentration**

MAX:

**11,851 ug/m<sup>3</sup>**

SCALE:

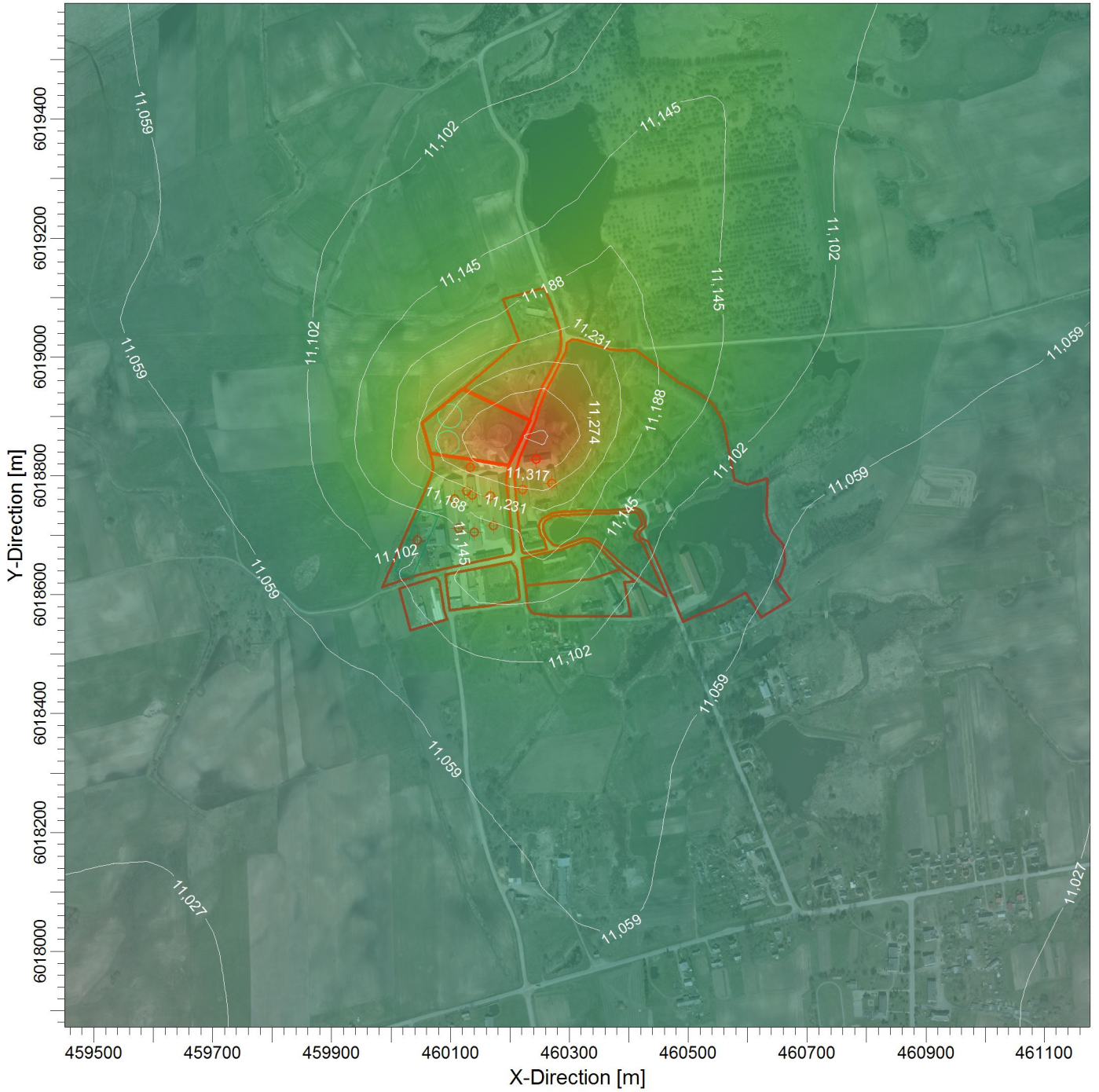
1:10.000

0  0,3 km

PROJECT NO.:

PROJECT TITLE:

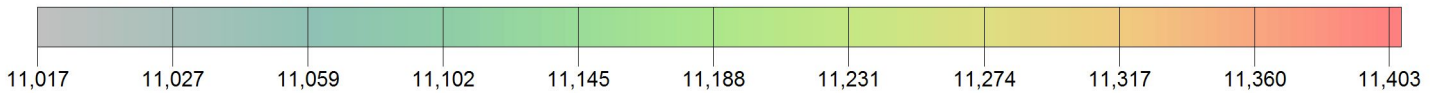
**Kietosios dalelės (KD10)  
Metų vidurkio koncentracijos įvertinus foninę taršą**



PLOT FILE OF ANNUAL VALUES FOR SOURCE GROUP: ALL

ug/m<sup>3</sup>

Max: 11,403 [ug/m<sup>3</sup>] at (460235,71, 6018872,77)



COMMENTS:

Ribinė vertė - 40 ug/m<sup>3</sup>

SOURCES:

**12**

RECEPTORS:

**1600**

OUTPUT TYPE:

**Concentration**

SCALE:

1:10.000

0 0,3 km

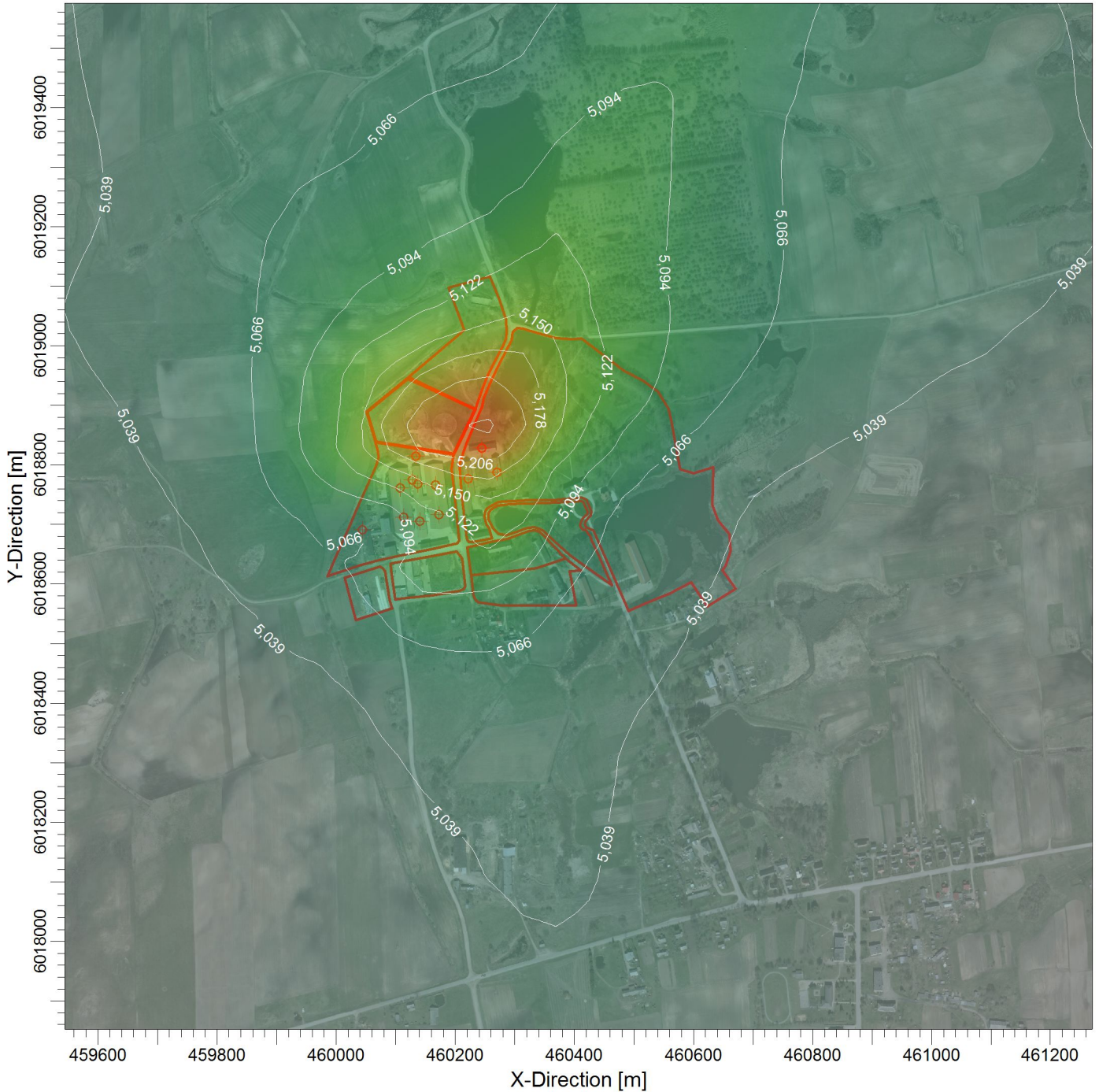
MAX:

**11,403 ug/m<sup>3</sup>**

PROJECT NO.:

PROJECT TITLE:

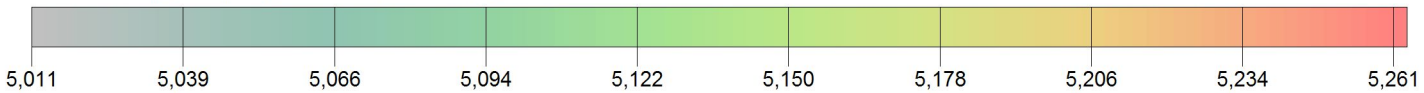
**Kietosios dalelės (KD2,5)  
Metų vidurkio koncentracijos įvertinus foninę taršą**



PLOT FILE OF ANNUAL VALUES FOR SOURCE GROUP: ALL

ug/m<sup>3</sup>

Max: 5,261 [ug/m<sup>3</sup>] at (460235,71, 6018872,77)



COMMENTS:

Ribinė vertė - 25 ug/m<sup>3</sup>

SOURCES:

**12**

RECEPTORS:

**1600**

OUTPUT TYPE:

**Concentration**

SCALE:

1:10.000

0 0,3 km

MAX:

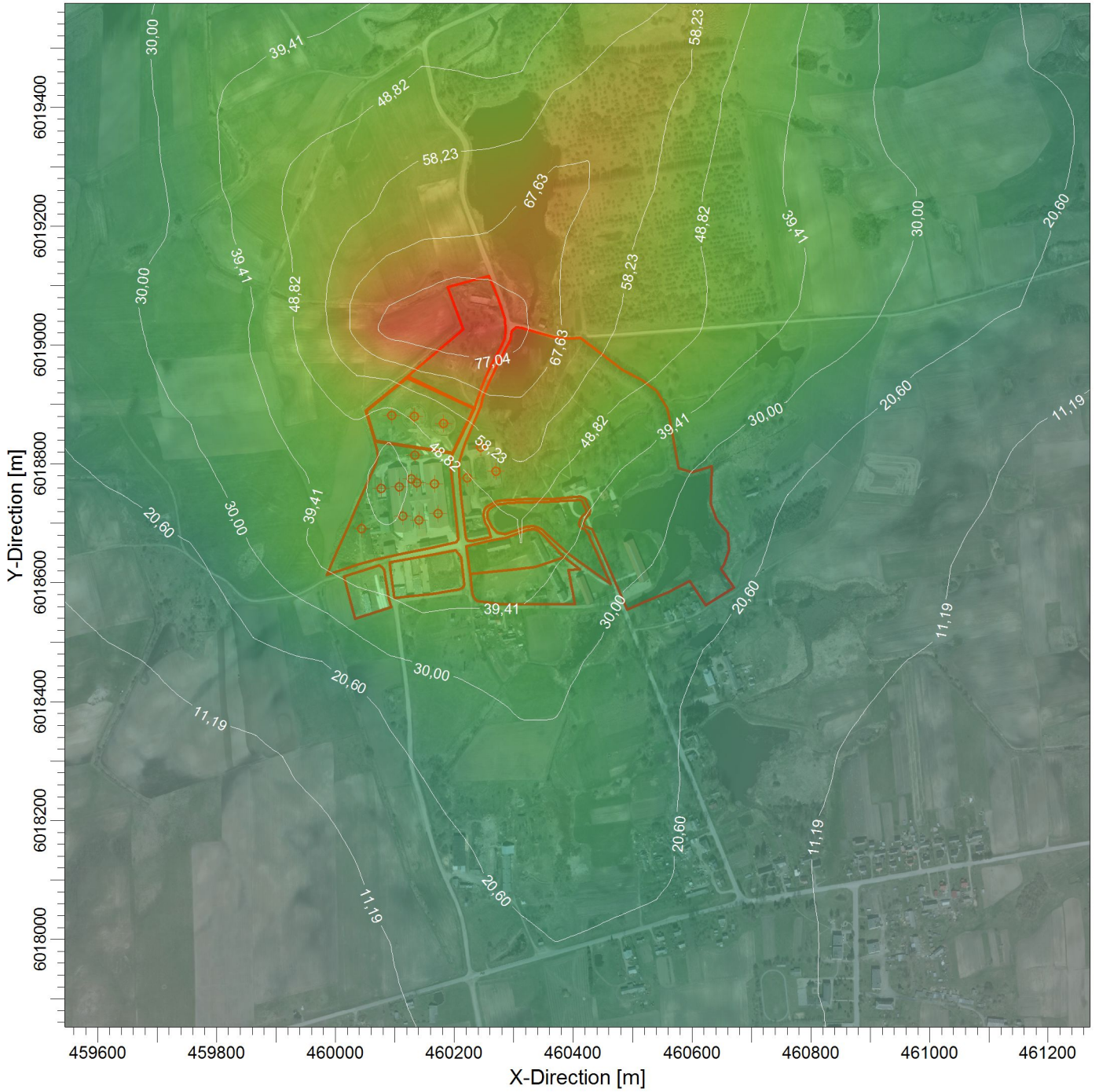
**5,261 ug/m<sup>3</sup>**

PROJECT NO.:

PROJECT TITLE:

# Amoniakas

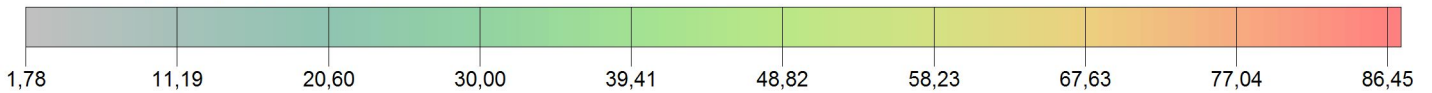
## 1 valandos vidurkio koncentracijos



PLOT FILE OF 98.50TH PERCENTILE 1-HR VALUES FOR SOURCE GROUP: ALL

ug/m<sup>3</sup>

Max: 86,45 [ug/m<sup>3</sup>] at (460235,71, 6019022,77)



COMMENTS:

Ribiné vertē - 200 ug/m<sup>3</sup>

SOURCES:

**16**

RECEPTORS:

**1600**

OUTPUT TYPE:

**Concentration**

MAX:

**86,45 ug/m<sup>3</sup>**

SCALE:

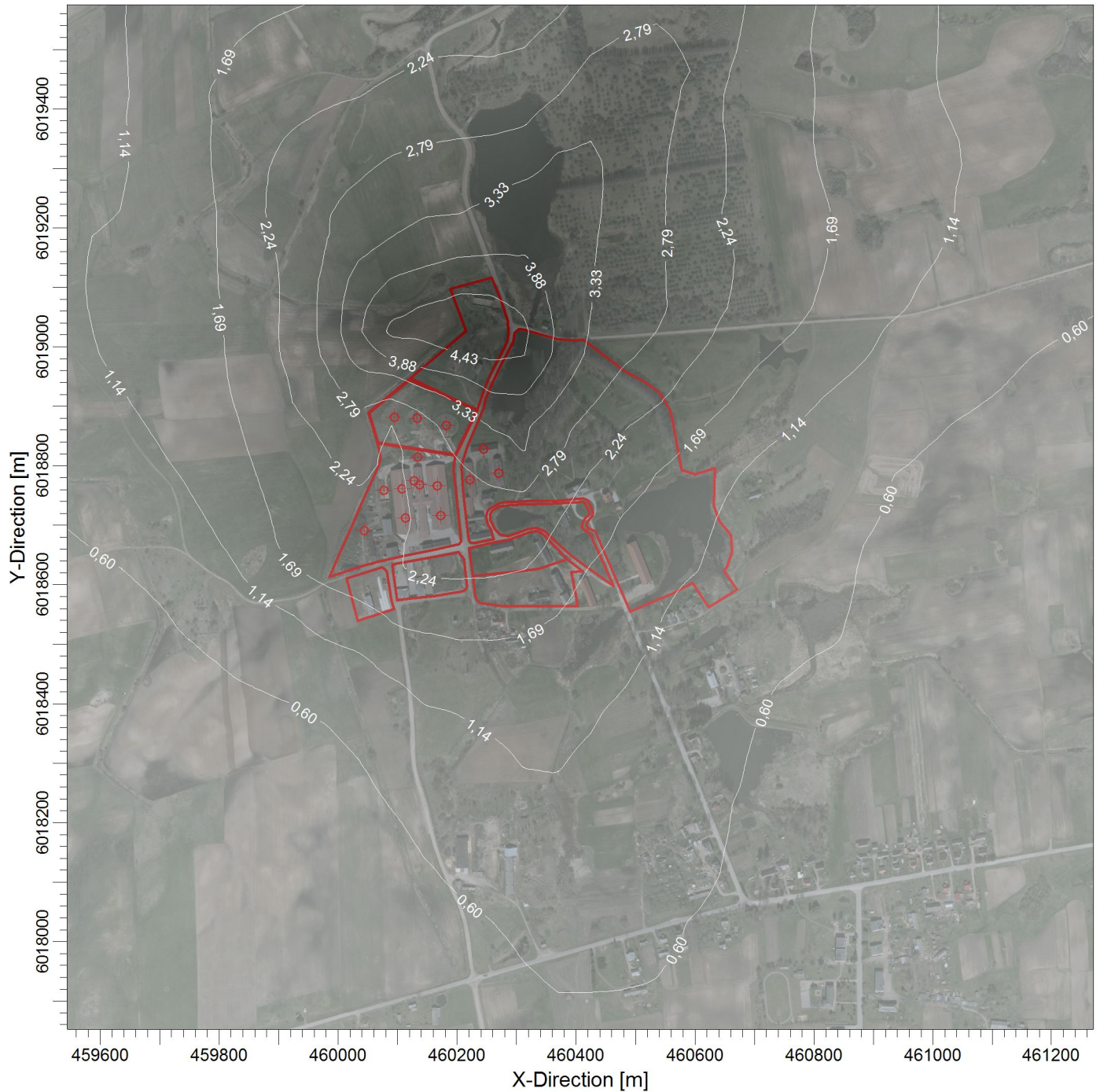
1:10.000

0  0,3 km

PROJECT NO.:

PROJECT TITLE:

# Kvapai 1 valandos vidurkio koncentracijos




PLOT FILE OF 98.00TH PERCENTILE 1-HR VALUES FOR SOURCE GROUP: ALL

OUE/M\*\*3

Max: 4,97 [OUE/M\*\*3] at (460235,71, 6019022,77)



COMMENTS:  Ribinė vertė - 8 OUE/m3	SOURCES: <b>15</b>	
	RECEPTORS: <b>1600</b>	
	OUTPUT TYPE: <b>Concentration</b>	SCALE: 1:10.000 0  0,3 km
	MAX: <b>4,97 OUE/M**3</b>	PROJECT NO.:

